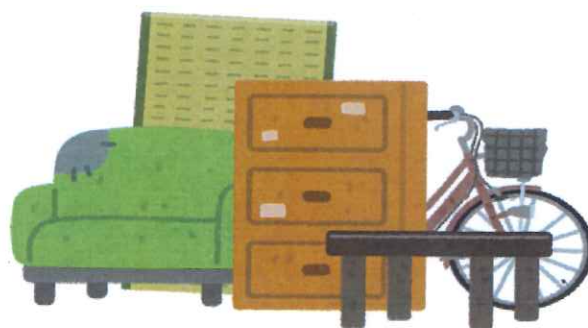


# 集合住宅にお住まいの方へ 粗大ごみの出し方について

宮古島市では粗大ごみを1世帯につき最大3個まで収集しています。



部屋番号や氏名を記入する

※記入のない粗大ごみは収集されない場合があります。

ゴミの分別や出し方で分からない事がありましたら環境衛生課までご連絡ください。

受け付け時間

平日午前8：30～11：30 午後1：00～5：00

☎ 75-5339