

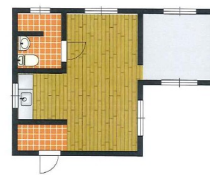
戸建物件

2,380万円

物件外観



現地案内



地域	上野 / 上野学区
所在地	宮古島市上野字野原1107-1
用途地域	無指定

土地面積	488.91㎡ (147.9坪)		
建物面積	39.3㎡ (11.89坪)		
建ぺい率	60%		
容積率	200%		
建物構造	鉄筋コンクリート造		
接道状況	南西側(1号)		
築年月	2013年8月(築10年)	水道	引込済 20mm
間取り	1LDK	電気	沖縄電力
土地権利	所有権	ガス	プロパンガス
引渡時期	相談	下水	浄化槽設置済

特色

上野野原の集落内にある木々に囲まれた39.3㎡の小さな隠れ家です。キッチンとトイレ、シャワースペースの1LDK。駐車スペースは広々としており、有効利用できそうです。アトリエや事務所、別荘として等いろいろな用途でご使用頂けます！
ご内覧の際は事前にご予約が必要となります。
※農地集落景観ゾーン
b.集落地景観(高さ制限13m)※重要土地等調査...