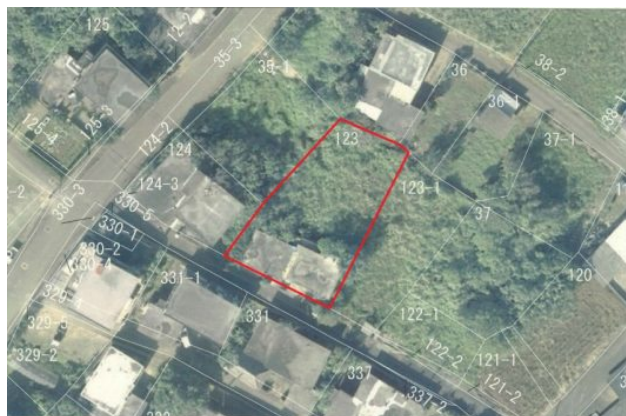


## 土地物件

# 750万円

物件外観



現地案内



地域	城辺 / 城辺学区
所在地	宮古島市城辺字比嘉比嘉123番
土地面積	726.05㎡ (219.63坪)
坪単価	3.41万円

用途地域	無指定		
地目	宅地		
都市計画	未線引区域		
接道状況	南西側(1号道路)		
建ぺい率	60%	水道	前面道路有 50mm
容積率	200%	電気	沖縄電力
土地権利	所有権	ガス	プロパン
引渡時期	相談	下水	前面道路有

特色

城辺比嘉の集落内の古家付きの土地です。近くのスーパーまで車で約5分、宮古空港まで車で約20分と田舎暮らしを楽しみたい方にオススメの立地です。建物は築後50年以上経過しており未登記です。建物内にある家具などは残置物で、現状での引渡しとなります。  
 ※農地集落景観ゾーン d.農地景観(高さ制限13m)  
 ※建物未登記の為現金でのご購入となります