

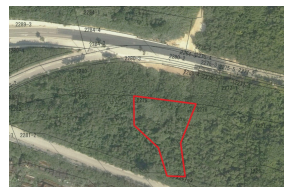
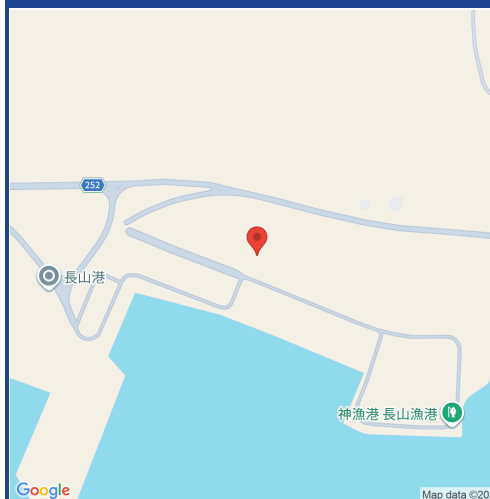
## 土地物件

# 5,885万円

物件外観



現地案内



地域	伊良部 / 伊良部学区
所在地	宮古島市伊良部字池間添2279
土地面積	1216㎡ (367.84坪)
坪単価	16万円

用途地域			
地目	原野		
都市計画	都市計画区域外		
接道状況			
建ぺい率	20%	水道	本管まで約140m
容積率	60%	電気	沖縄電力
土地権利	所有権	ガス	プロパン個別
引渡時期	相談	下水	浄化槽必要

特色	伊良部島の長山港に隣接した海が見える土地です!宮古島や来間島が望め釣りスポットもすぐそばです!※普通林に指定されており伐採届けが必要です ※海岸地域景観(高さ制限7m) ※津波災害警戒区域内 ※がけ条例 ※公道からの間口確保のため要道路工事施工承認申請許可 ※伊良部自然公園第3種地域
----	---

Dramatic Communication

**アパマンショップ** 宮古島店

NETWORK

沖縄県知事(8)第2726号

株式会社日宅 (宮古島店)

〒906-0012 沖縄県宮古島市平良字西里1107-7

TEL: 0120-12-7537

FAX: 0980-74-2311

MAIL: buy@jjc-kk.com

※ 本紙情報と相違する場合は、現況を優先します。

取引態様: 媒介(仲介)

情報公開日: 2023年9月28日