

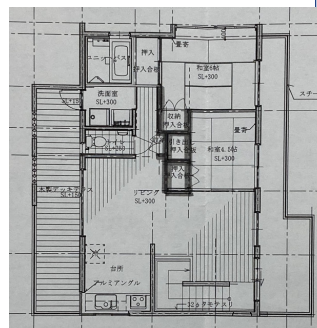
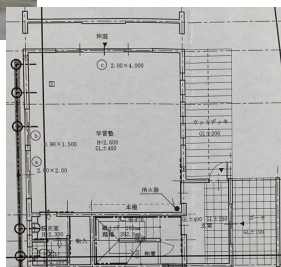
戸建物件

4,900万円

物件外観



現地案内



地域	平良 / 平一学区		
所在地	宮古島市平良西里772-27,30		
用途地域	第一種低層住居専用		
土地面積	303.85㎡ (91.91坪)		
建物面積	139.8㎡ (42.29坪)		
建ぺい率	50%		
容積率	150%		
建物構造	鉄筋コンクリート造		
接道状況	南西側1号 (南東側2号)		
築年月	2011年12月 (築12年)	水道	引込済 20mm
間取り	3LDK	電気	沖縄電力
土地権利	所有権	ガス	プロパン
引渡時期	相談	下水	前面道路有 引込済

特色	宮古島の中心地、中央郵便局やコンビニにも歩いて行ける好立地。東側は公園で朝焼けが望める好環境(竹原地区土地区画整理事業地区内45街区13画地、14-1画地)約10坪のベランダ付きです! ※内覧は予約が必要です。 ※第一種低層住居専用地域(兼用住居の場合のみ店舗・事務所50㎡以下可能) ※駐車場3~6台 ※絶対高さ制限12m ※市街地景観ゾーン(...
----	---