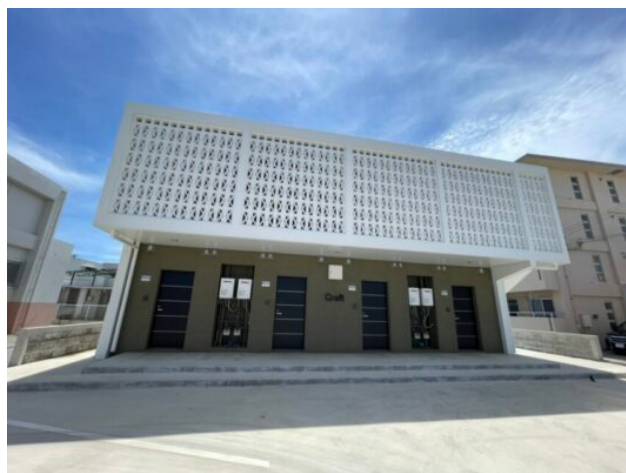


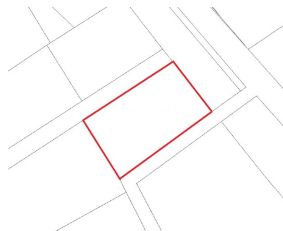
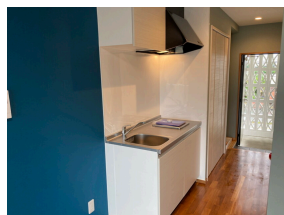
収益物件

1億円

物件外観



現地案内



地域	平良 / 南学区		
所在地	宮古島市平良字下里		
土地面積	398.03㎡ (120.4坪)		
建物面積	154.56㎡ (46.75坪)		
建物構造	鉄筋コンクリート造		
築年月	2020年8月(築5年)	世帯数	8世帯
年間収入	625.2万円	建蔽率	60%
利回り	6.25%	容積率	200%
地目	宅地		
用途地域	無指定		
都市計画	未線引区域	水道	引込済
土地権利	所有権	電気	沖縄電力
借地料		ガス	プロパンガス
引渡時期	相談	下水	接続済み

特色	コンビニやマックスバリュ宮古南店まで徒歩圏の立地の良い収益物件です。下水道に接続済みの為、浄化槽メンテナンスが不要です。※表示の表面利回りは満室想定です。※拠点景観ゾーン/c.交流拠点景観(高さ16m)
----	---