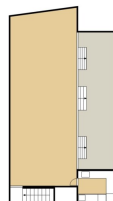


## 收益物件

物件外観



|      |   |     |        |
|------|---|-----|--------|
| 地 域  | 平良 / 平一学区   |     |        |
| 所在地  | 宮古島市平良字下里574-6  |     |        |
| 土地面積 | 365.4㎡ (110.53坪)  |     |        |
| 建物面積 | 88.46㎡ (26.76坪)   |     |        |
| 建物構造 | 鉄筋コンクリート造   |     |        |
| 築年月  | 2022年3月(築3年)  | 世帯数 | 2世帯    |
| 年間収入 |   | 建蔽率 | 80%    |
| 利回り  |   | 容積率 | 400%   |
| 地目   | 宅地  |     |        |
| 用途地域 | 商業  |     |        |
| 都市計画 | 未線引区域   | 水道  | 引込済    |
| 土地権利 | 所有権   | 電気  | 沖縄電力   |
| 借地料  |   | ガス  | プロパンガス |
| 引渡時期 | 相談  | 下水  | 引込済    |
| 特色   | オシャレな打ちっぱなしの収益物件出ました!素敵な雰囲気 of 建物です。ファミリーマート宮古西里大通り店まで徒歩約2分(110m)宮古島市公設市場まで徒歩約5分(350m)沖縄銀行宮古支店まで徒歩約3分(190m)市街地景観ゾーン/a. 中心商業・業務地景観(高さ制限無し)に位置しております。 |     |        |