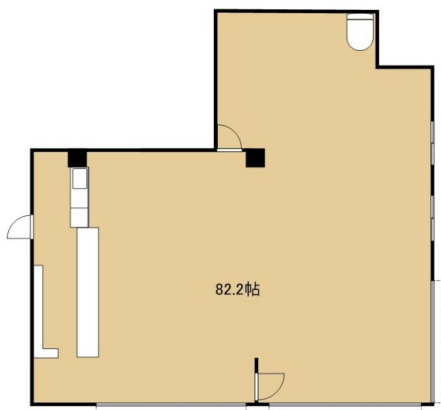


THE TERRACE TAIRA 1A

物件間取



学校があつまりにぎわうエリア! 飲食相談可能な40坪越のテナント物件です! 広い店舗をどう活用するかはあなた次第! 運動教室・ジム・福祉施設・お弁当屋さん・カフェ・居酒屋などなど... まずはお気軽にご相談下さい(^^) / 排水について、現状浄化槽ですが下水に接続予定となります。駐車場は敷地外で3台契約可能(1台1,000円/月)です。
※カ...(省略)

物件外観



現地案内



※ 本紙情報と相違する場合は、現況を優先します。

種別	マンション
間取	店舗
賃貸条件	30万円 (共益費 --)
	敷金なし / 礼金30万円

住所	沖縄県宮古島市平良字西里744	
学区	その他	
建物	築年月	2000年10月6日(築25年)
	構造	RC(鉄筋コンクリート造)
	専有面積	135.86㎡(41.04坪)
	所在階	1階 / 3階建
駐車場	近隣あり(1,000円/月)	

設備	
周辺施設	宮古島市立平良第一小学校 宮古島市立平良中学校 150m スーパー 450mm コンビニ 400m
損害保険	事務所22,500円/飲食54,000円
保証会社	エボス
他費用	<ul style="list-style-type: none"> ■初期費用 エボス初回保証料:150,000円 火災保険(事務所22,500円/飲食54,000円) 仲介手数料:賃料1ヶ月分+消費税 ■月額費用 月額保証料2,000円