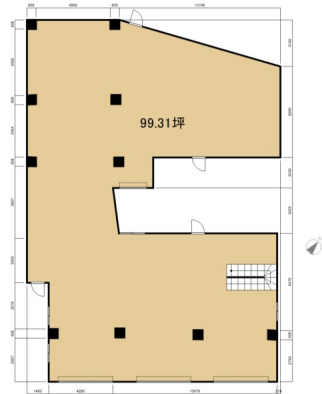


みやこ商会アパート 1A

物件間取



物件外観



現地案内



※ 本紙情報と相違する場合は、現況を優先します。



飲食可能!好立地!改装自由なスケルトン店舗です♪ 平良港近くの店舗が出ました。周辺は居酒屋やホテルも多い商業地となっております。民謡居酒屋も相談可能です。お気軽にお問い合わせください。※ 入居時期・フリーレント応相談

種別	店舗・事務所
間取	店舗
賃貸条件	50万円 (共益費 - -) 敷金なし / 礼金1ヶ月

住所	沖縄県宮古島市平良字西里13番地3										
学区											
建物	<table> <tr> <td>築年月</td><td>1972年1月30日(築54年)</td></tr> <tr> <td>構造</td><td>RC(鉄筋コンクリート造)</td></tr> <tr> <td>専有面積</td><td>328.3㎡(99.18坪)</td></tr> <tr> <td>所在階</td><td>1階 / 2階建</td></tr> <tr> <td>駐車場</td><td>無</td></tr> </table>	築年月	1972年1月30日(築54年)	構造	RC(鉄筋コンクリート造)	専有面積	328.3㎡(99.18坪)	所在階	1階 / 2階建	駐車場	無
築年月	1972年1月30日(築54年)										
構造	RC(鉄筋コンクリート造)										
専有面積	328.3㎡(99.18坪)										
所在階	1階 / 2階建										
駐車場	無										

設備					
周辺施設					
損害保険					
保証会社	あんしん保証株式会社				
他費用	<table> <tr> <td>■初期費用</td><td>ー 仲介手数料:賃料1ヶ月分+消費税</td></tr> <tr> <td>■月額費用</td><td>ー</td></tr> </table>	■初期費用	ー 仲介手数料:賃料1ヶ月分+消費税	■月額費用	ー
■初期費用	ー 仲介手数料:賃料1ヶ月分+消費税				
■月額費用	ー				